

По вопросам продаж и поддержки обращайтесь:

Алматы (7273)495-231
Ангарск (3955)60-70-56
Архангельск (8182)63-90-72
Астрахань (8512)99-46-04
Барнаул (3852)73-04-60
Белгород (4722)40-23-64
Благовещенск (4162)22-76-07
Брянск (4832)59-03-52
Владивосток (423)249-28-31
Владикавказ (8672)28-90-48
Владимир (4922)49-43-18
Волгоград (844)278-03-48
Вологда (8172)26-41-59
Воронеж (473)204-51-73
Екатеринбург (343)384-55-89
Иваново (4932)77-34-06
Ижевск (3412)26-03-58
Иркутск (395)279-98-46
Казань (843)206-01-48

Калининград (4012)72-03-81
Калуга (4842)92-23-67
Кемерово (3842)65-04-62
Киров (8332)68-02-04
Коломна (4966)23-41-49
Кострома (4942)77-07-48
Краснодар (861)203-40-90
Красноярск (391)204-63-61
Курган (3522)50-90-47
Курск (4712)77-13-04
Липецк (4742)52-20-81
Магнитогорск (3519)55-03-13
Москва (495)268-04-70
Мурманск (8152)59-64-93
Набережные Челны (8552)20-53-41
Нижний Новгород (831)429-08-12
Новокузнецк (3843)20-46-81
Новосибирск (383)227-86-73
Ноябрьск (3496)41-32-12

Омск (3812)21-46-40
Орел (4862)44-53-42
Оренбург (3532)37-68-04
Пенза (8412)22-31-16
Пермь (342)205-81-47
Петрозаводск (8142)55-98-37
Псков (8112)59-10-37
Ростов-на-Дону (863)308-18-15
Рязань (4912)46-61-64
Самара (846)206-03-16
Санкт-Петербург (812)309-46-40
Саранск (8342)22-96-24
Саратов (845)249-38-78
Севастополь (8692)22-31-93
Симферополь (3652)67-13-56
Смоленск (4812)29-41-54
Сочи (862)225-72-31
Ставрополь (8652)20-65-13
Сургут (3462)77-98-35

Сыктывкар (8212)25-95-17
Тамбов (4752)50-40-97
Тверь (4822)63-31-35
Тольятти (8482)63-91-07
Томск (3822)98-41-53
Тула (4872)33-79-87
Тюмень (3452)66-21-18
Улан-Удэ (3012)59-97-51
Ульяновск (8422)24-23-59
Уфа (347)229-48-12
Хабаровск (4212)92-98-04
Чебоксары (8352)28-53-07
Челябинск (351)202-03-61
Череповец (8202)49-02-64
Чита (3022)38-34-83
Якутск (4112)23-90-97
Ярославль (4852)69-52-93

Россия +7(495)268-04-70

Казахстан +7(7172)727-132

Киргизия +996(312)96-26-47

сайт: www.honeywell.nt-rt.ru || эл. почта: hwn@nt-rt.ru

ДАТЧИКИ ДАВЛЕНИЯ

Технические характеристики

на STG83L, STG830



Технические данные

Датчики избыточного давления STG800 Серии SmartLine Спецификация 34-ST-03-83-RU



Введение

Датчики избыточного давления STG800 и STG80L серии SmartLine® представляют собой высокопроизводительные датчики пьезорезистивного типа. Объединяя измерение давления со встроенной температурной компенсацией, STG800 и STG80L обеспечивают высокую точность и стабильность показаний в широком диапазоне давлений и температур. Датчики давления Серии SmartLine полностью протестированы совместно с платформой Experion® PKS, что гарантирует их полную совместимость и интеграцию. Датчики SmartLine обеспечивают высокоточное и надежное измерение давления даже в самых сложных применениях.

Лучшие в классе характеристики:

- Точность до 0,055 % от диапазона в стандартном исполнении и 0.025% от диапазона опция
- Стабильность показаний до 0,015 % от верхнего предела измерений в год в течение десяти лет
- Автоматическая температурная компенсация
- Диапазон перестройки 100:1
- Время отклика до 80 мс
- Буквенно-цифровой дисплей
- Возможности внешней настройки ноля, диапазона и полной конфигурации датчика
- Нечувствительность к полярности электрического соединения
- Широкие возможности самодиагностики
- Конструкция со встроенным двойным уплотнением обеспечивает максимальную безопасность в соответствии со стандартами ANSI/NFPA 70-202 и ANSI/ISA 12.27.0
- Полная совместимость с требованиями стандарта SIL 2/3.
- Модульная конструкция
- Индикация/определение засорившихся импульсных линий
- Расширенная гарантия до 15 лет
- Калибровка на несколько диапазонов (до 3-х)
(только для HART и Fieldbus)



Рисунок 1. В датчиках избыточного давления STG800/STG80L применяется проверенный на практике пьезорезистивный измерительный элемент
Возможности вывода/обмена данными:

- 4–20 мА пост. тока
- Протокол Honeywell DE (Digital Enhanced)
- Протокол HART® (версия 7.0)
- Протокол FOUNDATION™ Fieldbus

Все вышеперечисленные протоколы связи поддерживаются всеми моделями датчиков.

Границы интервалов и диапазонов:

Модель	Верх. предел измер. Бар (фунт кВ. Дюйм)	Нижний предел измер. Бар (фунт кВ. Дюйм)	Мин. Диапаз.	Диап. пер.
STG830/STG83L	3.5 (50)	-1.0 (-14.7)	0.035 (0.5)	100:1
STG840/STG84L	35 (500)	-1.0 (-14.7)	0.35 (5)	100:1
STG870/STG87L	210 (3000)	-1.0 (-14.7)	2.1 (30)	100:1
STG88L	420 (6000)	-1.0 (-14.7)	4.2 (60)	100:1
STG89L	690 (10000)	-1.0 (-14.7)	6.9 (100)	100:1

Описание

Основой датчиков давления серии SmartLine, служит пьезорезисторный измерительный элемент. В этом элементе фактически объединено несколько датчиков, связывающих измерение давления процесса со встроенными измерениями для компенсации статического давления (Диф. давление) и температуры, что обеспечивает лучшие суммарные характеристики. Такой уровень характеристик позволяет модели ST 800 заменить практически любой существующий датчик давления.

Уникальные возможности отображения показаний

Модульная конструкция датчика ST 800 предусматривает использование базового буквенно-цифрового ЖК-дисплея либо уникального графического ЖК-дисплея с расширенными функциями.

Характеристики базового буквенно-цифрового ЖК-дисплея:

- Модульность (может быть установлен или снят без демонтажа датчика)
- Установка в положении 0, 90, 180 и 270 градусов
- Единицы измерения: пользовательские (только для HART) и стандартные (Па, КПа, МПа, кгс/кв. см, Торр, АТМ, м водяного столба, Бар, мБар, дюймы водяного столба, дюймы ртутного столба, мм водяного столба, мм ртутного столба и фунт/кв. дюйм)
- 2 строки по 16 символов (4,13 В x 1,83 Ш мм)
- Индикация выходного сигнала с характеристикой извлечения квадратного корня

Характеристики улучшенного графического ЖК-дисплея

- Модульность (может быть установлен или снят без демонтажа датчика)
- Установка в положении 0, 90, 180 и 270 градусов
- Стандартные и пользовательские единицы измерения.
- До 8 экранов с тремя форматами вывода (Крупный индикатор текущего значения с выводом гистограммы или графика.)
- Настраиваемый временной интервал прокрутки экрана (от 1 до 30 секунд)
- Возможность независимого отображения извлечения квадратного корня без изменения характеристики выходного сигнала (4–20 мА пост. тока)
- Уникальная индикация «Контроль работоспособности» обеспечивает мгновенное отображение данных диагностики
- Различные языки отображения текущих параметров и параметров конфигурации (русский, английский, немецкий, французский, итальянский, испанский, турецкий, китайский и японский)

Диагностика

Все датчики SmartLine имеют встроенную функцию диагностики с возможностью цифрового доступа к ней. Диагностика выдает предварительные предупреждения о возможных отказах и минимизирует незапланированные простои, тем самым обеспечивая **снижение суммарных эксплуатационных расходов.**

Средства настройки

Встроенная функция настройки тремя кнопками

Датчик SmartLine отвечает всем требованиям к электропитанию и условиям окружающей среды. Настройка датчика и дисплея может быть выполнена с помощью трех кнопок установленных на корпусе датчика, независимо от установленного варианта дисплея. В дополнительной комплектации с помощью этих кнопок также выполняется калибровка нуля/диапазона, как при наличии дисплея, так и при его отсутствии.

Настройка с помощью портативного конфигуратора

Датчики SmartLine поддерживают двустороннюю передачу данных между оператором и датчиком с возможностью дистанционной настройки. Для такого применения Honeywell предлагает универсальный конфигуратор МСТ404 серии МСТoolkit, который поддерживает протоколы DE и HART 5, 6, 7 и может использоваться в полевых условиях для локальной или удаленной настройки датчиков. Кроме того, это устройство может быть заказано в искробезопасном исполнении. Все датчики производства Honeywell разработаны с учетом совместимости с предлагаемыми протоколами связи, прошли соответствующие испытания и предназначены для работы с любым сертифицированным портативным конфигуратором.

Настройка с помощью персонального компьютера

Разработанное компанией Honeywell программное обеспечение SCT 3000 (Smart Configuration Toolkit) обеспечивает простой способ настройки цифровых приборов по протоколу DE с использованием персонального компьютера в качестве интерфейса настройки. Для настройки устройств по протоколу HART и Fieldbus, предлагается программное обеспечение FDM (Field Device Manager) и FDM Express.

Интеграция с системой управления

- Все протоколы связи SmartLine полностью соответствуют новейшим стандартам протоколов HART/DE/Fieldbus.
- Интеграция с платформой Honeywell Experion PKS обеспечивает следующие уникальные преимущества.
 - Передача сообщений
 - Индикация режима обслуживания
 - Сообщения о несанкционированном внесении изменений в конфигурацию
 - Отображения производственных участков в FDM со сведениями о работоспособности
 - Все датчики серии SmartLine проверены совместно с платформой Experion PKS, что позволяет обеспечить максимальный уровень совместимости и интеграции

Модульная конструкция

Все датчики серии SmartLine имеют модульную конструкцию, что снижает стоимость обслуживания и расходы на хранение запчастей, а также позволяет заменять измерительный сенсор датчиков, добавлять индикаторы или заменять электронные модули, не изменяя общие характеристики и не теряя сертификации на прибор. Каждый конкретный прибор проверяется на соблюдение заданной точности измерений в широком диапазоне температур и давлений, а благодаря расширенному интерфейсу Honeywell модули электроники можно заменять любыми другими без потери заявленных характеристик (точность и т.д.).

Возможности, предоставляемые модульной конструкцией:

- Замена измерительного сенсора прибора
- Замена электронных модулей/модулей связи*
- Установка или снятие встроенных индикаторов*
- Установка или снятие молниезащиты (клеммное соединение)*

* Замена модулей в месте установки датчика при всех классах электробезопасности (включая IS), кроме взрывоопасного, без нарушения сертификации.

Уникальная модульная конструкция датчиков серии SmartLine Honeywell обеспечивает **снижение потребностей в хранении большого количества запчастей и снижение суммарных эксплуатационных расходов.**

Индикация/определение засорившихся импульсных линий:

Датчики давления ST800 Серии Smartline с опцией определения засорившихся импульсных линий обеспечивают индикацию засорившихся импульсных линий либо подключений к процессу на базовом либо расширенном ЖК-дисплее в виде некритического диагностического сообщения. В случае отсутствия дисплея данное сообщение можно увидеть при помощи HART совместимых устройств .

Калибровка на несколько диапазонов (до 3-х):

Датчики давления ST800 Серии Smartline опционально могут поставляться с калибровкой на несколько диапазонов. Вместо стандартной заводской калибровки, датчик может быть откалиброван на 1, 2 или 3 диапазона, указанных заказчиком. Калибровочные параметры хранятся в измерительном корпусе/сенсоре датчика, что дает возможность пользователю выбрать любой из этих диапазонов калибровки и получить измерение с заводской точностью. Это увеличивает гибкость применения датчиков давления без необходимости в дополнительной перекалибровке, или оборудовании

Технические характеристики

Базовая погрешность измерения (с разбросом значений +/-3 сигма)

Таблица I

Модель	Верх. предел измерений	Ниж. предел измерений	Мин. диапазон	Диапазон перестр.	Стабильн. (% верх пред измер/в год в течении 15 лет)	Базовая точность 1,2 (% диап.)
STG830	3.5 Бар (50 фунт кв. дюйм)	-1.0 Бар (-14.7 фунт кв. дюйм)	0.035 Бар (0.5 фунт кв. дюйм)	100:1	0,010	0.055 / 0.025%
STG83L	3.5 Бар (50 фунт кв. дюйм)	-1.0 Бар (-14.7 фунт кв. дюйм)	0.035 Бар (0.5 фунт кв. дюйм)			
STG840	35 Бар (500 фунт кв. дюйм)	-1.0 Бар (-14.7 фунт кв. дюйм)	0.35 Бар (5 фунт кв. дюйм)			
STG84L	35 Бар (500 фунт кв. дюйм)	-1.0 Бар (-14.7 фунт кв. дюйм)	0.35 Бар (5 фунт кв. дюйм)			
STG870	210 Бар (3000 фунт кв. дюйм)	-1.0 Бар (-14.7 фунт кв. дюйм)	2.1 Бар (30 фунт кв. дюйм)			
STG87L	210 Бар (3000 фунт кв. дюйм)	-1.0 Бар (-14.7 фунт кв. дюйм)	2.1 Бар (30 фунт кв. дюйм)			
STG88L	420 Бар (6000 фунт кв. дюйм)	-1.0 Бар (-14.7 фунт кв. дюйм)	4.2 Бар (60 фунт кв. дюйм)			
STG89L	690 Бар (10000 фунт кв. дюйм)	-1.0 Бар (-14.7 фунт кв. дюйм)	6.9 Бар (100 фунт кв. дюйм)			

Ноль и диапазон могут быть заданы в любом месте между указанными верхним и нижним пределами измерений

Точность при заданных значениях диапазона, температуры и статического давления (при разбросе показаний +/-3 сигма)

Таблица II

	Модель	Верх. предел измерений	Для диап. Ниже чем	Точность 1, 2, 3 (% диапазона)			Влияние температуры (% диап./28 гр Ц)		
				A	B	C Бар (фунт кв. дюйм)	D	E	
Стандартная точность	STG830	3.5 Бар (50 фунт.кв.Дюйм)	50:1	0,015	0,04	0.07 (1)	0,030	0,003	
	STG83L	3.5 Бар (50 фунт.кв.Дюйм)	16:1			0.21 (3)		0,006	
	STG840	35 Бар (500 фунт.кв.Дюйм)	35:1			1 (14,5)		0,004	
	STG84L	35 Бар (500 фунт.кв.Дюйм)	35:1			1 (14,5)		0,007	
	STG870	210 Бар (3000 ф.кв.Дюйм)	10:1			20.7 (300)		0,025	0,005
	STG87L	210 Бар (3000 ф.кв.Дюйм)	10:1			20.7 (300)			
	STG88L	420 Бар (6000 ф.кв.Дюйм)	12:1			34.5 (500)		0,010	0,010
	STG89L	690 Бар (10000 ф.кв.Дюйм)	10:1			69 (1000)			
Повышенная точность Опция	STG830	3.5 Бар (50 фунт.кв.Дюйм)	50:1	0,015	0,01	0.07 (1)	0,030	0,003	
	STG83L	3.5 Бар (50 фунт.кв.Дюйм)	16:1	0,010	0,015	0.21 (3)	0,030	0,006	
	STG840	35 Бар (500 фунт.кв.Дюйм)	35:1	0,015	0,01	1 (14,5)	0,025	0,004	
	STG84L	35 Бар (500 фунт.кв.Дюйм)	35:1			1 (14,5)		0,007	
	STG870	206.8 Бар (3000 ф.кв.Дюйм)	10:1			20.7 (300)		0,005	
	STG87L	206.8 Бар (3000 ф.кв.Дюйм)	10:1			20.7 (300)		0,001	
	STG88L	413 Бар (6000 ф.кв.Дюйм)	12:1			34.5 (500)			
	STG89L	690 Бар (10000 ф.кв.Дюйм)	10:1			69 (1000)			
			0,025						
Влияние диапазона перестройки						Влияние температуры			
± $A + B \left(\frac{C}{Span} \right)$ % Диапазона				± $D + E \left(\frac{URL}{Span} \right)$ % диапазона на 28оС					

Суммарная погрешность измерения (% диапазона):

Суммарная погрешность измерения = +/- $\sqrt{(\text{Точность})^2 + (\text{Влияние температуры})^2}$

Примеры расчета суммарной погрешности измерения: (Диапазон перестройки 5:1, отклонение от номинальной температуры до 28 гр. Ц)

STG830 @ 10 psi	0.071% от диап	STG840 @ 100 psi	0.071% от диап	STG870 @ 600 psi	0.074 % от диап
STG83L @ 10 psi	0.081 от диап	STG84L @ 100 psi	0.081% от диап	STG87L @ 600 psi	0.093% от диап
STG88L @ 1200 psi	0.093% от диап	STG89L @ 2000 psi	0.093% от диап		

Рекомендованный межповерочный интервал: - 5 лет.

Примечание:

- Базовая погрешность измерения включает в себя комбинированное воздействие линейности, гистерезиса и повторяемости. Аналоговый выход добавляет погрешность в 0,005 % от диапазона.
- Под номинальными/эталонными условиями имеется в виду: температура 25 °С, статическое давление 0 Бар, Относительная влажность 10–55 %, и материал сенсора нержавеющая сталь 316 L.
- Для STG73L и STG730 при значении нижнего предела измерения <0 и/или верхнего предела измерения <0, B = 1.25 and E = 0.25

Рабочие условия — все модели

Параметр	Стандартные условия		Номинальные условия		Эксплуатационные ограничения		Транспортировка и хранение	
	°C	°F	°C	°F	°C	°F	°C	°F
Температура окружающей среды ¹	25±1	77±2	-40 ... 85	-40 ... 185	-40 ... 85	-40... 185	-55 ... 120	-67...248
Температура измерительного сенсора ²	25±1	77±2	-40 ... 110	-40...230	-40 ... 125	-40...257	-55...120	-67...248
Влажность (% отн. влажности)	От 10 до 55		От 0 до 100		От 0 до 100		От 0 до 100	
Область вакуума — мин. давление мм рт. ст., абс. дюйм рт. ст.2О, абс.	Атмосферное		25 13		2 (кратковременно) ³ 1 (кратковременно) ³			
Напряжение питания Соппротивление нагрузки	10,8 ... 42,4 В пост. тока на клеммах (для искробезопасной версии 30 В пост. Тока максимум) 0 ... 1440 Ом (как показано на рисунке 2)							
Максимальное разрешенное рабочее/статическое давление (MAWP) ^{4,5} <small>(Максимально допустимое рабочее давление (MAWP) – это максимальное рабочее давление, разрешенное для нормальной работы датчика. MAWP зависит от сертифицирующего агентства и материалов конструкции датчика и для датчиков избыточного и абсолютного давления, соответствует верхнему пределу измерения)</small>	STG830: 3.5 Бар (50 фунт кВ дюйм) STG840: 35 Бар (500 фунт кВ дюйм) STG870: 210 Бар (3000 фунт кВ дюйм)		STG83L: 3.5 Бар (50 фунт кВ дюйм) STG84L: 35 Бар (500 фунт кВ дюйм) STG87L: 210 Бар (3000 фунт кВ дюйм) STG88L: 420 Бар (6000 фунт кВ дюйм) STG89L: 690 Бар (10000 фунт кВ дюйм)					
Допустимое превышение рабочего давления Это пределы давления, которые датчики могут выдержать без повреждения.	STG830: 5.25 Бар (75 фунт кВ дюйм) STG840: 103 Бар (1500 фунт кВ дюйм) STG870: 310 Бар (4500 фунт кВ дюйм)		STG83L: 5.25 Бар (75 фунт кВ дюйм) STG84L: 103 Бар (1500 фунт кВ дюйм) STG87L: 210 Бар (4500 фунт кВ дюйм) STG88L: 620 Бар (6000 фунт кВ дюйм) STG89L: 1035 Бар (10000 фунт кВ дюйм)					

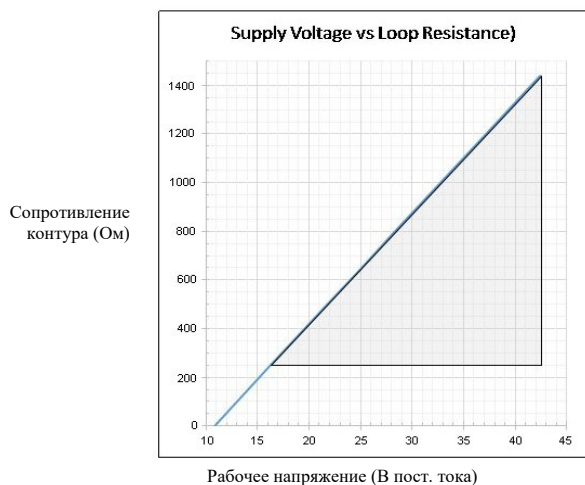
¹ Рабочая температура ЖК-дисплея -20 °C ... +70 °C. Температура хранения -30 °C ... 80 °C.

² Для заполняющей жидкости CTFE расчетный диапазон составляет -15 ... 110 °C (5 ... 230 °F). Для Силиконового масла 704 минимально допустимая температура 0 °C. Для NEOBEE® M-20 минимально допустимая температура -15 °C

³ Кратковременно означает 2 часа при 70 °C (158 °F).

⁴ Датчики могут выдержать превышение рабочего давления x1.5 без повреждения

⁵ Свяжитесь с заводом-производителем, чтобы получить значение MAWP для датчиков ST 800 с сертификатом CRN



Примечание. Для обеспечения обмена данными сопротивление контура должно быть не меньше 250 Ом.
Сопротивление контура = сопротивление перехода + сопротивление провода + сопротивление приемника.

Рабочая область

$$R_{L\text{макс}} = 45,6 \times (\text{Напряжение источника питания} - 11,8)$$

Рисунок 2. График и расчеты зависимости напряжения питания от сопротивления контура

Характеристики при номинальных условиях — все модели

Параметр	Описание
Аналоговый выход Цифровая связь:	Двухпроводный, 4–20 мА (только датчики, поддерживающие протоколы HART и DE) Совместимый с протоколом Honeywell DE, HART 7 или FOUNDATION Fieldbus ITK 6.0.1 Для всех датчиков, независимо от протокола, используется подключение, нечувствительное к полярности.
Значение выхода в случае аварийной ситуации/отказа	Стандарт Honeywell: Обычные пределы: 3,8 – 20,8 мА Режим отказа: ≤ 3,6 мА и ≥ 21,0 мА Совместимый с NAMUR NE 43: 3,8 – 20,5 мА ≤ 3,6 мА и ≥ 21,0 мА (для настройки NAMUR на датчиках с протоколом DE необходимо заказать заводскую настройку/конфигурацию либо дисплей с кнопками для настройки датчика по месту)
Влияние напряжения питания	0,005 % диапазона на 1 В.
Время включения датчика (включая время на начальную загрузку и самодиагностику)	При использовании протоколов HART или DE: 2,5 с. При использовании протокола Foundation Fieldbus: в зависимости от ведущего устройства.
Время отклика (задержка + постоянная времени)	Аналоговый выход DE/HART 80 мс FOUNDATION Fieldbus 150 мс (в зависимости от ведущего устройства)
Постоянная времени демпфирования/сглаживания	HART: настраиваемая, от 0 до 32 секунд с шагом 0,1. По умолчанию: 0,50 секунды DE: дискретные значения 0, 0,16, 0,32, 0,48, 1, 2, 4, 8, 16, 32 секунды. По умолчанию: 0,48 секунды
Влияние вибрации ST 820, ST 830, ST 870	Меньше чем +/- 0,1 % верхнего предела измерений без сглаживания/демпфирования На участке трубопровода согласно стандарту IEC60770-1, уровень высоких вибраций (10–2000 Гц: макс. амплитуда колебаний 0,21/макс. ускорение 3g)
Электромагнитная совместимость	IEC 61326-3-1
Молниезащита (опция)	Ток утечки: макс. 10 мкА при 42,4 В пост. тока 93С Импульсная характеристика: 8/20 мкс 5000 А (>10 пиков) 10000 А (1 разряд мин.) 10/1000 мкс 200 А (> 300 пиков)

Характеристики материалов (см. руководство по выбору модели, где описано наличие и ограничения в выборе в зависимости от модели)

Параметр	Описание
Материал измерительной диафрагмы	STG800: Нержавеющая сталь 316L, Hastelloy® C-276 ² , Монель® 400 ³ , тантал, позолоченная нержавеющая сталь 316L, позолоченный Hastelloy® C-276, позолоченный монель® 400 STG80L: Нержавеющая сталь 316L, Hastelloy® C-276 ²
Материал фланцев	STG800: Нержавеющая сталь 316 ⁴ , углеродистая сталь (оцинкованная) ⁵ , Hastelloy C-276 ⁶ , Монель 400 ⁷ STG80L: Нержавеющая сталь 316L, Hastelloy® C-276 ²
Выпускные/сливные клапаны и заглушки ¹	STG800: Нержавеющая сталь 316 ⁴ , Hastelloy C-276 ⁶ , Монель 400 ⁷ STG80L: нет
Прокладки	STG800: Стандартно — стеклонаполненный тефлон. Viton® и графит - опция STG80L: нет
Болты и гайки для фланцев	STG800: Стандартно — углеродистая сталь (оцинкованная). Дополнительные варианты: нержавеющая сталь 316, NACE A286, Монель K500, Super Duplex и B7M. STG80L: нет
Монтажная скоба	Для настенного монтажа или крепления на трубе диаметром 50 мм. Изготовлен из углеродистой стали (оцинкованной), нержавеющей стали 304 или нержавеющей стали 316. См. рисунок 3.
Заполняющая жидкость	Силиконовое масло 200, CTFE (хлоротрифлуорэтилен), NEOBEE M-20 или Силиконовое масло 704
Корпус электроники	Алюминий с низким содержанием меди (<0,4 %) и порошковым полиэфирным покрытием или нержавеющая сталь 316. Соответствует классам защиты NEMA 4X, IP66 и P67.
Подключение к процессу	STG800: Коническая внутренняя резьба 1/4 NPT (в соответствии с DIN) или внутренняя резьба 1/2 NPT с переходником STG80L: внутренняя или наружная резьба 1/2 NPT, 9/16 Aminco, 1/4 NPT DIN19213 (за исключением STG89L), наружная резьба G 1/2 -B
Проводка	Допустимое сечение кабеля до 16 AWG (диаметр 1,5 мм).
Размеры	См. рисунки 4 и 5
Масса нетто (с алюминиевым корпусом)	STG800: 3,8 кг (8,3 фунта). STG80L: 1,6 кг (3,6 фунта).

¹ Выпускные/сливные клапаны уплотнены тефлоном®

² Hastelloy C-276 или UNS N10276

³ Монель 400 или UNS N04400

⁴ Поставляется в исполнении из нержавеющей стали 316 или CF8M, являющимся литейным аналогом нержавеющей стали 316.

⁵ Фланцы из углеродистой стали оцинкованы, и их использование в водной среде не рекомендуется из-за процесса миграции ионов водорода. Для подобных применений используйте фланцы из нержавеющей стали 316.

⁶ Hastelloy C-276 или UNS N10276. Поставляется в указанном исполнении или из стали CW12MW, являющейся литейным аналогом сплава Hastelloy C-276

⁷ Монель 400 или UNS N04400. Поставляется, как указано, или из сплава M30C, являющегося литейным аналогом Монель 400.

Информация по размерам и монтажу

Справочные размеры: мм/дюймы

Варианты монтажа

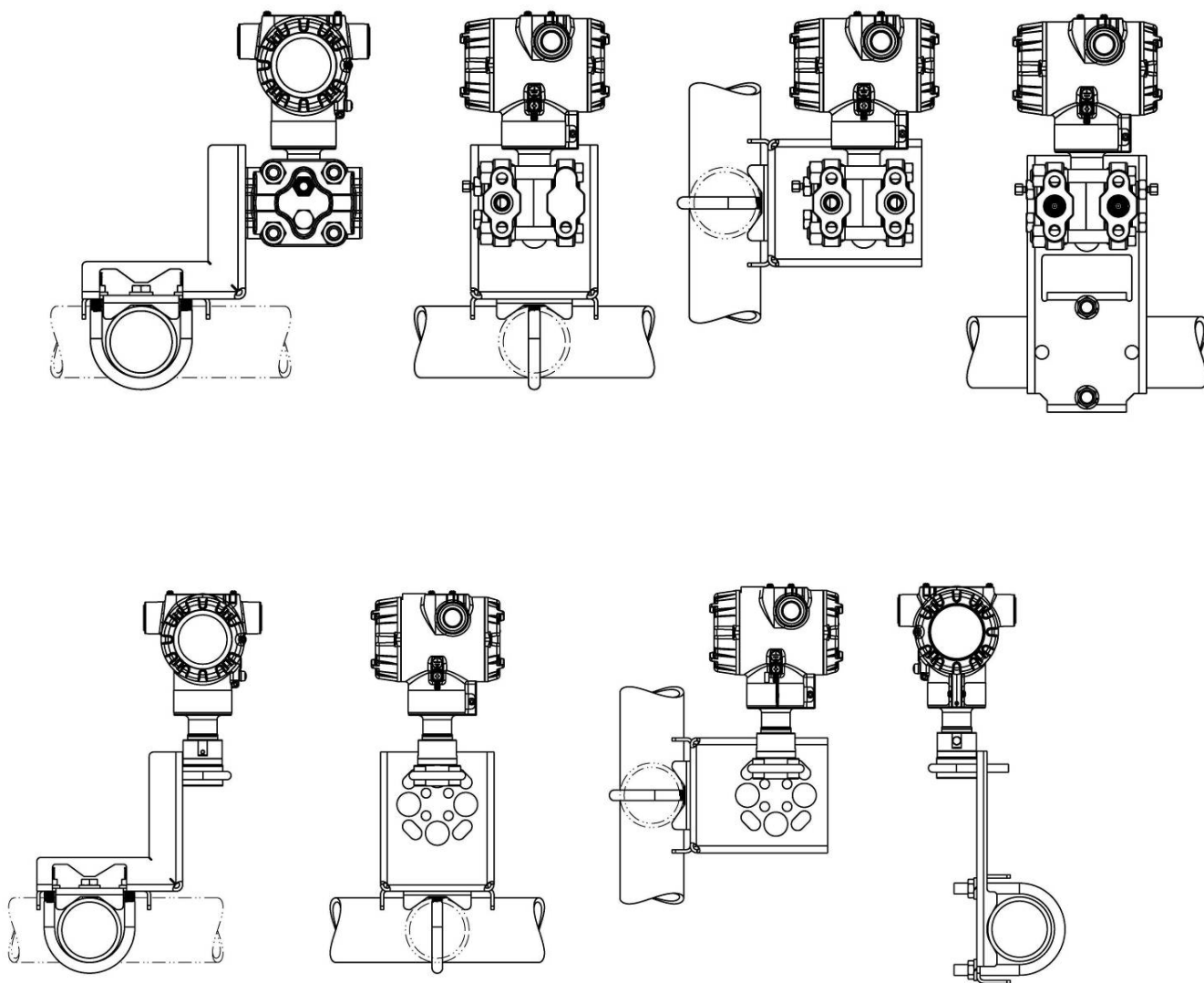


Рисунок 3 – Варианты монтажа

Справочные размеры: мм/дюймы

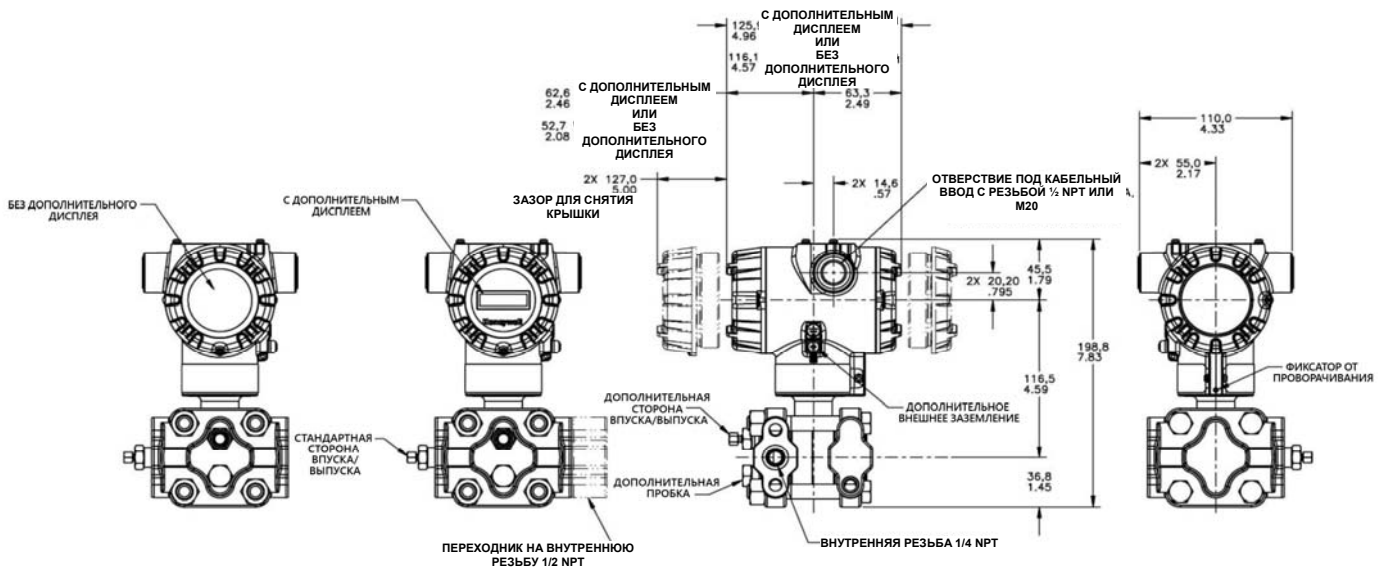


Рисунок 4 – Типовые монтажные размеры STG830, STG840 и STG870

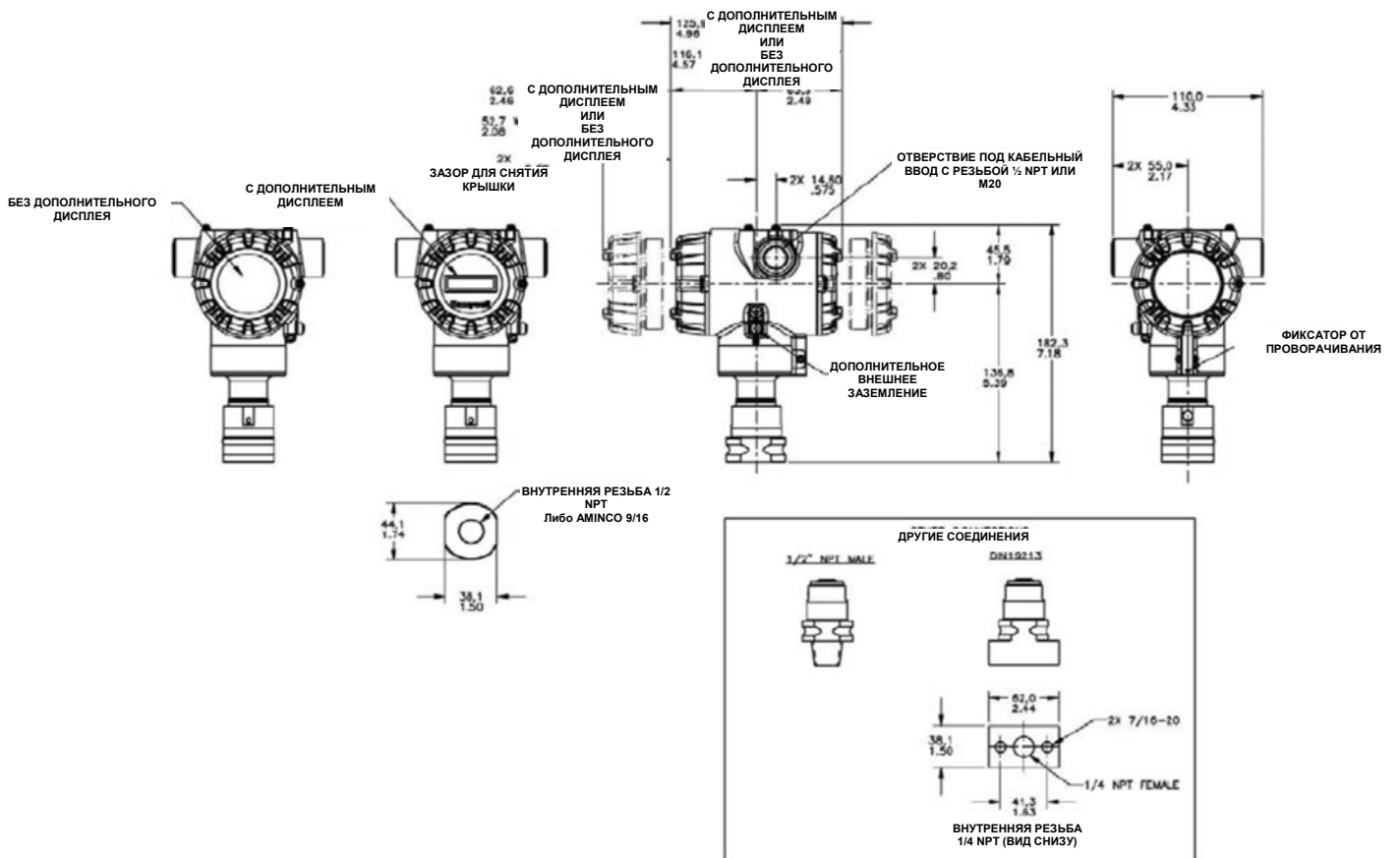


Рисунок 5 – Типовые монтажные размеры STG83L, STG84L, STG87L, STG88L, & STG89L

По вопросам продаж и поддержки обращайтесь:

Алматы (7273)495-231
Ангарск (3955)60-70-56
Архангельск (8182)63-90-72
Астрахань (8512)99-46-04
Барнаул (3852)73-04-60
Белгород (4722)40-23-64
Благовещенск (4162)22-76-07
Брянск (4832)59-03-52
Владивосток (423)249-28-31
Владикавказ (8672)28-90-48
Владимир (4922)49-43-18
Волгоград (844)278-03-48
Вологда (8172)26-41-59
Воронеж (473)204-51-73
Екатеринбург (343)384-55-89
Иваново (4932)77-34-06
Ижевск (3412)26-03-58
Иркутск (395)279-98-46
Казань (843)206-01-48

Калининград (4012)72-03-81
Калуга (4842)92-23-67
Кемерово (3842)65-04-62
Киров (8332)68-02-04
Коломна (4966)23-41-49
Кострома (4942)77-07-48
Краснодар (861)203-40-90
Красноярск (391)204-63-61
Курган (3522)50-90-47
Курск (4712)77-13-04
Липецк (4742)52-20-81
Магнитогорск (3519)55-03-13
Москва (495)268-04-70
Мурманск (8152)59-64-93
Набережные Челны (8552)20-53-41
Нижний Новгород (831)429-08-12
Новокузнецк (3843)20-46-81
Новосибирск (383)227-86-73
Ноябрьск (3496)41-32-12

Омск (3812)21-46-40
Орел (4862)44-53-42
Оренбург (3532)37-68-04
Пенза (8412)22-31-16
Пермь (342)205-81-47
Петрозаводск (8142)55-98-37
Псков (8112)59-10-37
Ростов-на-Дону (863)308-18-15
Рязань (4912)46-61-64
Самара (846)206-03-16
Санкт-Петербург (812)309-46-40
Саранск (8342)22-96-24
Саратов (845)249-38-78
Севастополь (8692)22-31-93
Симферополь (3652)67-13-56
Смоленск (4812)29-41-54
Сочи (862)225-72-31
Ставрополь (8652)20-65-13
Сургут (3462)77-98-35

Сыктывкар (8212)25-95-17
Тамбов (4752)50-40-97
Тверь (4822)63-31-35
Тольятти (8482)63-91-07
Томск (3822)98-41-53
Тула (4872)33-79-87
Тюмень (3452)66-21-18
Улан-Удэ (3012)59-97-51
Ульяновск (8422)24-23-59
Уфа (347)229-48-12
Хабаровск (4212)92-98-04
Чебоксары (8352)28-53-07
Челябинск (351)202-03-61
Череповец (8202)49-02-64
Чита (3022)38-34-83
Якутск (4112)23-90-97
Ярославль (4852)69-52-93

Россия +7(495)268-04-70

Казахстан +7(7172)727-132

Киргизия +996(312)96-26-47

сайт: www.honeywell.nt-rt.ru || эл. почта: hwn@nt-rt.ru