

По вопросам продаж и поддержки обращайтесь:

Алматы (7273)495-231
Ангарск (3955)60-70-56
Архангельск (8182)63-90-72
Астрахань (8512)99-46-04
Барнаул (3852)73-04-60
Белгород (4722)40-23-64
Благовещенск (4162)22-76-07
Брянск (4832)59-03-52
Владивосток (423)249-28-31
Владикавказ (8672)28-90-48
Владимир (4922)49-43-18
Волгоград (844)278-03-48
Вологда (8172)26-41-59
Воронеж (473)204-51-73
Екатеринбург (343)384-55-89
Иваново (4932)77-34-06
Ижевск (3412)26-03-58
Иркутск (395)279-98-46
Казань (843)206-01-48

Калининград (4012)72-03-81
Калуга (4842)92-23-67
Кемерово (3842)65-04-62
Киров (8332)68-02-04
Коломна (4966)23-41-49
Кострома (4942)77-07-48
Краснодар (861)203-40-90
Красноярск (391)204-63-61
Курган (3522)50-90-47
Курск (4712)77-13-04
Липецк (4742)52-20-81
Магнитогорск (3519)55-03-13
Москва (495)268-04-70
Мурманск (8152)59-64-93
Набережные Челны (8552)20-53-41
Нижний Новгород (831)429-08-12
Новокузнецк (3843)20-46-81
Новосибирск (383)227-86-73
Ноябрьск(3496)41-32-12

Омск (3812)21-46-40
Орел (4862)44-53-42
Оренбург (3532)37-68-04
Пенза (8412)22-31-16
Пермь (342)205-81-47
Петрозаводск (8142)55-98-37
Псков (8112)59-10-37
Ростов-на-Дону (863)308-18-15
Рязань (4912)46-61-64
Самара (846)206-03-16
Санкт-Петербург (812)309-46-40
Саранск (8342)22-96-24
Саратов (845)249-38-78
Севастополь (8692)22-31-93
Симферополь (3652)67-13-56
Смоленск (4812)29-41-54
Сочи (862)225-72-31
Ставрополь (8652)20-65-13
Сургут (3462)77-98-35

Сыктывкар (8212)25-95-17
Тамбов (4752)50-40-97
Тверь (4822)63-31-35
Тольятти (8482)63-91-07
Томск (3822)98-41-53
Тула (4872)33-79-87
Тюмень (3452)66-21-18
Улан-Удэ (3012)59-97-51
Ульяновск (8422)24-23-59
Уфа (347)229-48-12
Хабаровск (4212)92-98-04
Чебоксары (8352)28-53-07
Челябинск (351)202-03-61
Череповец (8202)49-02-64
Чита (3022)38-34-83
Якутск (4112)23-90-97
Ярославль (4852)69-52-93

Россия +7(495)268-04-70

Казахстан +7(7172)727-132

Киргизия +996(312)96-26-47

сайт: www.honeywell.nt-rt.ru || эл. почта: hwn@nt-rt.ru

КЛАПАНЫ УПРАВЛЕНИЯ НАСОСАМИ

Технические характеристики на

PC300



PC300

Клапан предупреждения гидравлического удара



КРАТКИЕ СВЕДЕНИЯ

Клапан предупреждения гидравлического удара PC300 для нагнетательных систем используется для предотвращения бросков отрицательного давления и скачков давления воды, которые вызываются внезапным отключением насоса (например, при нарушении электроснабжения), в длинных нагнетательных трубопроводах.

ПРИМЕНЕНИЕ

Клапаны предупреждения гидравлического удара PC 300 могут устанавливаться (в пределах их технических возможностей) в системах водоснабжения, а также в коммерческих и промышленных установках.

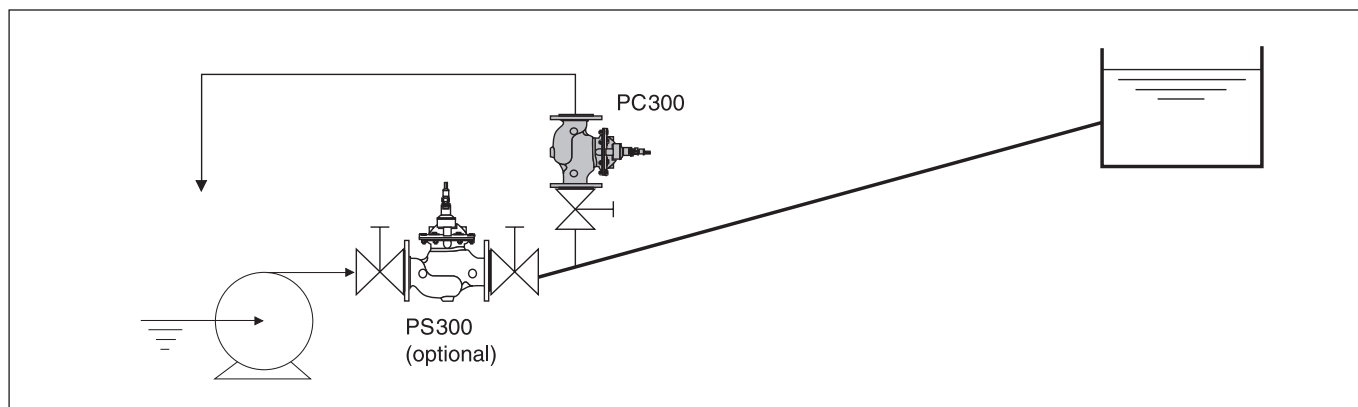
Другие применения:

- защита от гидравлического удара в системах повышения давления в горном деле;
- выделенные линии водоснабжения для промышленных потребителей.

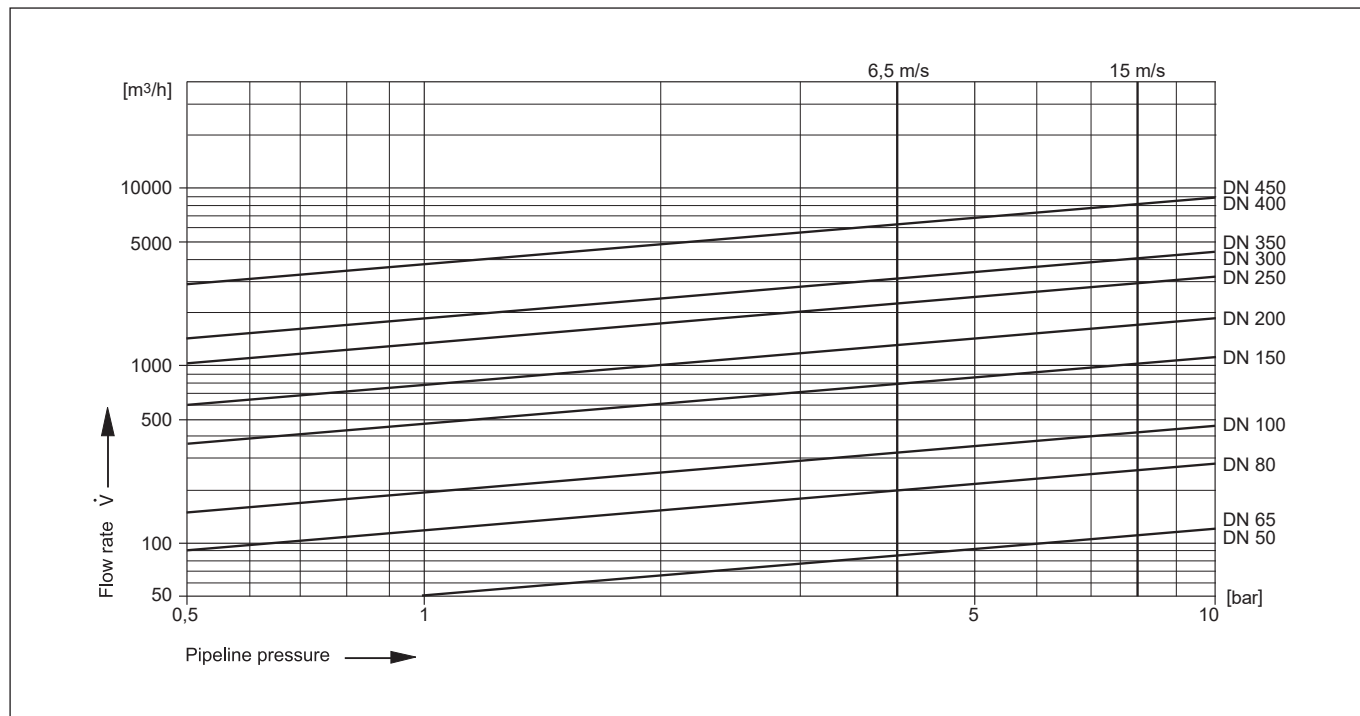
ОСНОВНЫЕ ХАРАКТЕРИСТИКИ

Рабочая среда	Питьевая вода
Номинальный диаметр	DN50 - DN450
Номинальное давление	PN16
Макс. рабочее давление	16 бар
Минимальное давление	0,5 бар
Макс. температура рабочей среды	80 °C

ПРИМЕР ПРИМЕНЕНИЯ



ГИДРАВЛИЧЕСКИЕ ПАРАМЕТРЫ

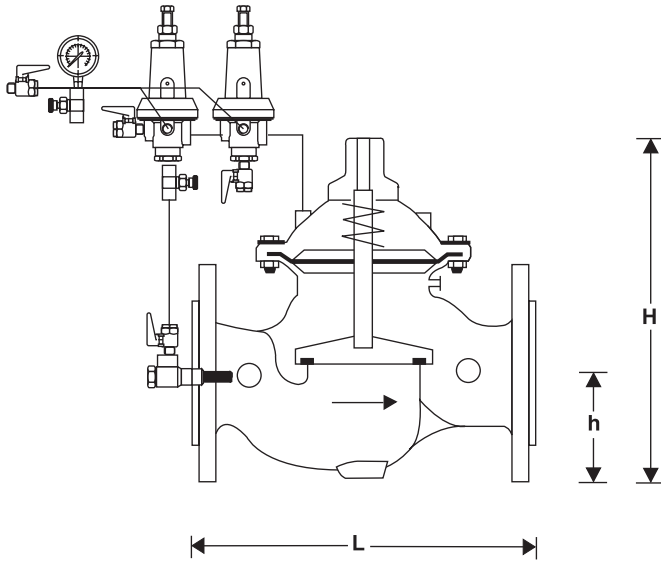


Типоразмер, Ду (мм)	65	80	100	150	200	250	300	350	400	450
Значение Kvs, м³/ч	43	103	167	407	676	1160	1600	2000	3000	3150
Расход при скорости 5.5 м/с	40	100	160	350	620	970	1400	1900	2500	3100

НОМЕНКЛАТУРА

Артикул (заказной номер)	Номинальный диаметр	Kvs	Номинальное давление, бар	Макс. температура среды, °C	Присоединение
PC300-65A	65	43	16	80	Фланцы, PN 16, ISO 7005-2, EN1092-2
PC300-80A	80	103	16	80	
PC300-100A	100	167	16	80	
PC300-150A	150	407	16	80	
PC300-200A	200	676	16	80	
PC300-250A	250	1160	16	80	
PC300-300A	300	1600	16	80	
PC300-350A	350	2000	16	80	
PC300-400A	400	3000	16	80	
PC300-450A	450	3150	16	80	

ГАБАРИТНЫЕ РАЗМЕРЫ



Параметры		Значения									
Номинальный диаметр	мм	65	80	100	150	200	250	300	350	400	450
Масса с пилотным клапаном	кг	15	24	39	82	159	247	407	512	824	947
Масса без пилотного клапана	кг	13	22	37	80	157	245	405	510	822	945
Размеры	L	292	310	350	480	600	730	850	980	1100	1200
	H	280	330	350	480	570	730	870	910	1150	1170
	h	93	100	110	143	173	205	230	260	290	310

Примечание. Если не указано иное, все размеры в миллиметрах.

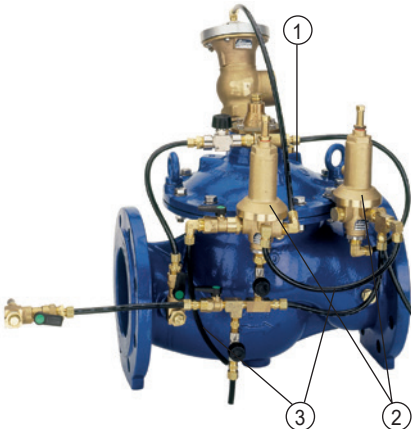
ПРИНАДЛЕЖНОСТИ

	Описание	Размеры	Заказ. номер
	EXF125-A	Фланцы переходные Ду125 Фланцы переходные с Ду100 на Ду125 Ковкий чугун, Ру16 согл. ISO 7005-2 и EN1092-2. Общая длина с переходными фланцами (без болтов) для Ду125 L=416 мм, болты и гайки поставляются в комплекте	
			EXF125-A

РЕКОМЕНДАЦИИ ПО МОНТАЖУ

- Установите запорные вентили по обе стороны от редукционного клапана. Это позволит проводить обслуживание и ремонт без извлечения клапана из трубопровода
- Установите фильтр грубой очистки в трубопровод перед редукционным клапаном. Это защитит клапан от повреждений крупными частицами
- Установите клапан по потоку в направлении стрелки на корпусе
- Обеспечьте лёгкий доступ. Это упрощает обслуживание и осмотр. Регулярный осмотр требуется в соответствии с EN 806-5
- Рекомендуется устанавливать после редукционного клапана прямой отрезок трубы, по крайней мере, в пять номинальных диаметров клапана в соответствии с EN 806-2
- Выпускная труба должна быть на один размер больше, чем выходное отверстие клапана
- Клапан управления насосом PS300 устанавливается дополнительно

УСТРОЙСТВО И ПРИНЦИП ДЕЙСТВИЯ

Общий вид	Компоненты	Материалы	
	1	Корпус с фланцами в соответствии с ISO 7005-2 / EN 1092-2	Ковкий чугун (ISO 1083), с порошковым напылением
	2	Пилотный клапан	Латунь
	3	Управляющий контур со встроенным фильтром и шаровыми кранами на входе и выходе	Высококачественный синтетический материал
	Компоненты, не отображенные на общем виде		
		Крышка	Ковкий чугун (ISO 1083), с порошковым напылением
		Мембранная пластина	Ковкий чугун (ISO 1083), с порошковым напылением
		Диафрагма	EPDM
		Пружина	Нержавеющая сталь
		Регулировочный конус	Нержавеющая сталь
		Седло клапана	Нержавеющая сталь
		Компрессионные фитинги	Латунь
	Корпус пилотного клапана	Латунь	
	Фильтрующая вставка	Нержавеющая сталь	
	Уплотнения	EPDM	

ПРИНЦИП ДЕЙСТВИЯ

Клапан предупреждения гидравлического удара устанавливается в Т-образное соединение с главным нагнетательным трубопроводом. Он открывается, как только давление в главном нагнетательном трубопроводе падает ниже статического давления или достигает максимального разрешенного давления. Клапан медленно закрывается, как только давление возвращается к статическому уровню.

УСЛОВИЯ ХРАНЕНИЯ И ТРАНСПОРТИРОВКИ

Параметр	Значение
Окружающая среда	Чистое, сухое, не пыльное помещение (шкаф)
Мин. температура окружающей среды	5 °C
Макс. температура окружающей среды	55 °C
Мин. влажность окружающей среды	25 % *
Макс. влажность окружающей среды	85 % *

* Без образования конденсата.

По вопросам продаж и поддержки обращайтесь:

Алматы (7273)495-231
Ангарск (3955)60-70-56
Архангельск (8182)63-90-72
Астрахань (8512)99-46-04
Барнаул (3852)73-04-60
Белгород (4722)40-23-64
Благовещенск (4162)22-76-07
Брянск (4832)59-03-52
Владивосток (423)249-28-31
Владикавказ (8672)28-90-48
Владимир (4922)49-43-18
Волгоград (844)278-03-48
Вологда (8172)26-41-59
Воронеж (473)204-51-73
Екатеринбург (343)384-55-89
Иваново (4932)77-34-06
Ижевск (3412)26-03-58
Иркутск (395)279-98-46
Казань (843)206-01-48

Калининград (4012)72-03-81
Калуга (4842)92-23-67
Кемерово (3842)65-04-62
Киров (8332)68-02-04
Коломна (4966)23-41-49
Кострома (4942)77-07-48
Краснодар (861)203-40-90
Красноярск (391)204-63-61
Курган (3522)50-90-47
Курск (4712)77-13-04
Липецк (4742)52-20-81
Магнитогорск (3519)55-03-13
Москва (495)268-04-70
Мурманск (8152)59-64-93
Набережные Челны (8552)20-53-41
Нижний Новгород (831)429-08-12
Новокузнецк (3843)20-46-81
Новосибирск (383)227-86-73
Ноябрьск(3496)41-32-12

Омск (3812)21-46-40
Орел (4862)44-53-42
Оренбург (3532)37-68-04
Пенза (8412)22-31-16
Пермь (342)205-81-47
Петрозаводск (8142)55-98-37
Псков (8112)59-10-37
Ростов-на-Дону (863)308-18-15
Рязань (4912)46-61-64
Самара (846)206-03-16
Санкт-Петербург (812)309-46-40
Саранск (8342)22-96-24
Саратов (845)249-38-78
Севастополь (8692)22-31-93
Симферополь (3652)67-13-56
Смоленск (4812)29-41-54
Сочи (862)225-72-31
Ставрополь (8652)20-65-13
Сургут (3462)77-98-35

Сыктывкар (8212)25-95-17
Тамбов (4752)50-40-97
Тверь (4822)63-31-35
Тольятти (8482)63-91-07
Томск (3822)98-41-53
Тула (4872)33-79-87
Тюмень (3452)66-21-18
Улан-Удэ (3012)59-97-51
Ульяновск (8422)24-23-59
Уфа (347)229-48-12
Хабаровск (4212)92-98-04
Чебоксары (8352)28-53-07
Челябинск (351)202-03-61
Череповец (8202)49-02-64
Чита (3022)38-34-83
Якутск (4112)23-90-97
Ярославль (4852)69-52-93

Россия +7(495)268-04-70

Казахстан +7(7172)727-132

Киргизия +996(312)96-26-47

сайт: www.honeywell.nt-rt.ru || эл. почта: hwn@nt-rt.ru